

L'AGENZIA PER LO SVILUPPO ECONOMICO  
DELLA MONTAGNA APRE LE PORTE  
DEL CENTRO DI INNOVAZIONE TECNOLOGICA

# OPEN DAY OPEN MIND

## SABATO 12 MAGGIO 2007

**AM SRL:** specializzata in automazione industriale e costruzioni di macchinari laser. Si occupa di progettazione, produzione e messa in servizio di macchine automatiche e di sistemi di comando e controllo di processo.

**B.ENG. SRL:** azienda operante nel campo della progettazione CAD per sviluppo prodotto, processo e di controllo meccanico, elettronico ed industriale, consulenza tecnica, rappresentanze, ricerca e sviluppo applicata e sperimentale.

**CIRMONT S.CON.S. A R.L.:** Cirmont è il Centro Internazionale di Ricerca per la Montagna, che opera con lo scopo di definire modelli innovativi di sviluppo economico, sociale ed ambientale della montagna.

**CRP SPA:** i settori di attività del laboratorio sono la ricerca industriale nel campo dell'ottica per i sistemi di illuminazione e comunicazione visiva, stampaggio di materiali plastici innovativi.

**EMILAB SRL:** è un laboratorio di misure elettriche e di compatibilità elettromagnetica ai fini della marchiatura dei prodotti col marchio CE (direttiva 89/336).

**IMQ CLIMA SPA:** è il primo laboratorio in Italia dedicato alle prove per la verifica delle prestazioni di apparecchi per la ventilazione, il condizionamento dell'aria e la refrigerazione.

**LAB.ORA SRL:** è un laboratorio Orafo, al servizio del comparto orafa, ma anche di quello odontotecnico ed elettronico, nonché dei privati che vogliono certificare oggetti preziosi.

**LEA PROJECT:** azienda leader nella progettazione e realizzazione antenne e reti wireless per telecomunicazioni voce/dati/immagini. Sistemi turn-key telefonia VoIP; reti radio point to point con link ottici e microonde.

**LITTECH LITUM TECHNOLOGY:** l'azienda opera come integratore di sistemi basati su smart card, specializzata nello sviluppo di software e firmware per terminali di lettura e nella progettazione di sistemi completi per applicazioni bancarie e di engineering.

**MARMAX SRL:** il laboratorio offre servizi per lo sviluppo prodotto comprendente la progettazione, l'ingegnerizzazione di prodotto, la prototipazione, la produzione di piccole serie, l'acquisizione di geometrie reali.

**MERCURIO FVG SPA:** l'obiettivo della società è di contribuire a risolvere il "digital divide" che colpisce vaste aree del territorio della Regione mediante la realizzazione di infrastrutture e la messa in opera di una rete a larga banda sulla quale sviluppare servizi di connettività, basati sulla piattaforma IP.

**LABORATORIO G.E.I.:** è un laboratorio ludico-didattico, allestito in collaborazione con l'Università di Udine, con esperimenti di fisica applicata.

## PROGRAMMA DELL'EVENTO

### ore 9.30

APRONO LE PORTE AI VISITATORI I LABORATORI E LE AZIENDE DEL CENTRO DI INNOVAZIONE TECNOLOGICA DI AGEMONT

### ore 11.00

PRESENTAZIONE ISTITUZIONALE DELL'EVENTO E TAGLIO DEL NASTRO

**Alberto F. De Toni** (Presidente Agemont SpA),  
**Silvano Tomacello** (Sindaco di Amaro, UD),  
**Emilio Di Bernardo** (Sindaco di Maniago, PN),  
**Sergio Cuzzi** (Sindaco di Tolmezzo, UD),  
**Lino Not** (Presidente Comunità Montana della Carnia), **Ivo Del Negro** (Presidente Comunità Montana del Gemonese Canal del Ferro e Val Canale), **Pieromano Anselmi** (Presidente Comunità Montana del Friuli Occidentale), **Adriano Corsi** (Presidente Comunità Montana del Torre, Natisone e Collio), **Enzo Marsilio** (Assessore Regionale alle Risorse Agricole, Naturali, Forestali e Montagna)

### ore 12.00

PRESENTAZIONE DI EUROTTECH GROUP: BEST PRACTICE SVILUPPATA ALL'INTERNO DEL CIT

**Giampietro Tecchioli** (Amministratore delegato Eurotech SpA e Presidente di Eth Lab)

### ore 13.30

PRESENTAZIONE DEL LABORATORIO "GIOCHI, ESPERIMENTI ED IDEE"

1. CAPIRE SI PUÒ: PROPOSTE PER L'APPRENDIMENTO SCIENTIFICO  
**Marisa Michelini** (Dipartimento di Fisica dell'Università degli Studi di Udine)
2. GIOCARE PER IMPARARE LA POLARIZZAZIONE OTTICA  
**Alberto Stefanel** (Dipartimento di Fisica dell'Università degli Studi di Udine)

### ore 15.00

"ALLA RICERCA DEL SEGNO PERDUTO": PRESENTAZIONE DEI PRODOTTI DI DESIGN REALIZZATI DAGLI STUDENTI DELL'ISTITUTO D'ARTE G. SELLO DI UDINE E DELLA COOP. "DAVIDE" DI TOLMEZZO NEL PROGETTO IDEATO E COORDINATO DAL ROTARY CLUB DI TOLMEZZO

**Roberto Siagri** (Coordinatore di Progetto e Presidente di Eurotech SpA)  
Interverranno noti stilisti del settore

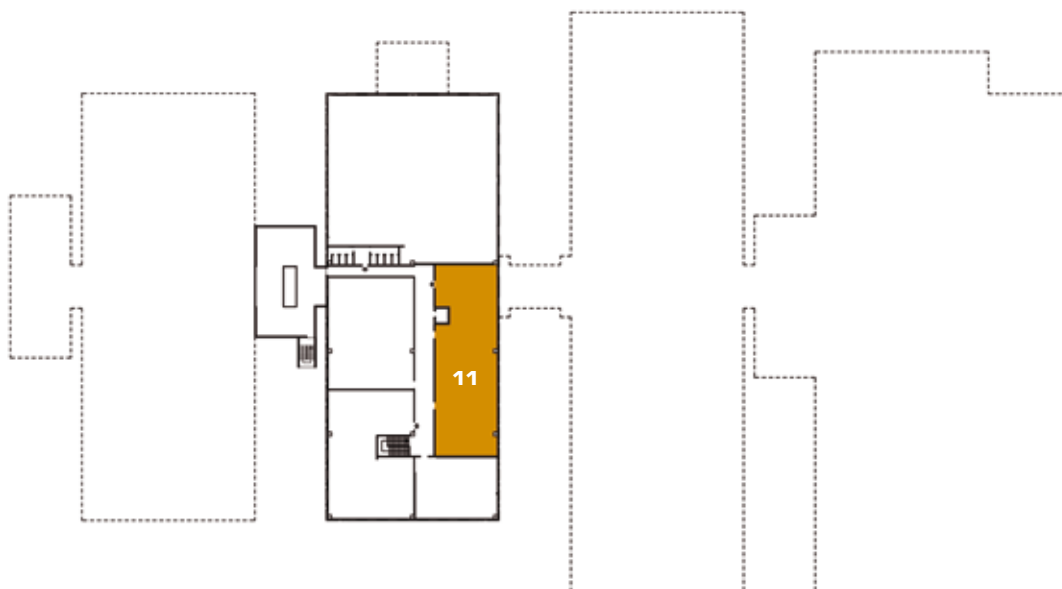
### ore 17.00

CHIUSURA EVENTO

# LOCALIZZAZIONE AZIENDE E LABORATORI



[primo piano]



## Agemont S.p.A.

Agenzia per lo  
Sviluppo Economico  
della Montagna  
del Friuli Venezia Giulia  
[www.agemont.it](http://www.agemont.it)  
[agemont@agemont.it](mailto:agemont@agemont.it)

sede legale e principale  
Via Jacopo Linussio, 1  
33020 Amaro UD - Italia  
Tel. +39 0433 48 61 11  
Fax +39 0433 48 65 00

sede secondaria  
Viale della Vittoria, 9  
33085 Maniago PN - Italia  
Tel. +39 0427 72 638  
Fax +39 0427 700 969

- 1** Mercurio FVG SpA – Laboratorio per le telecomunicazioni e networking
- 2** Lab.Ora srl – Laboratorio orafi
- 3** AM srl – Settore automazione industriale ed optoelettronica
- 4** LitTech Litùm Technology – Integratore di sistemi basati su smart card
- 5** Lea Project – Progettazione e realizzazione di antenne e reti wireless
- 6** B.ENG. srl – Progettazione e sviluppo per il settore automotive
- 7** CRP SpA – Centro Ricerche Plast-Optica
- 8** Marmax srl – Laboratorio di prototipazione rapida
- 9** Emilab srl – Laboratorio di compatibilità Elettromagnetica
- 10** IMG Klima SpA – Laboratorio di prova per il settore del condizionamento e refrigerazione
- 11** Cirmont s.cons. a r.l. – Centro Internazionale di Ricerca per la Montagna
- L.L.D.** Laboratorio G.E.I.
- S.M.** Sala Multimediale
- Toilette**
- Ingresso**



"Decup Ob. 2 2000-2006  
Azione 2.4.1. Diffusione dell'Innovazione"